

Lancia Ypsilon

Ypsilon 1.0 FireFly 5 porte S&S Hybrid Oro

PREZZO SU RICHIESTA

Alimentazione: **ibrida**

Cilindrata: **999 cc**

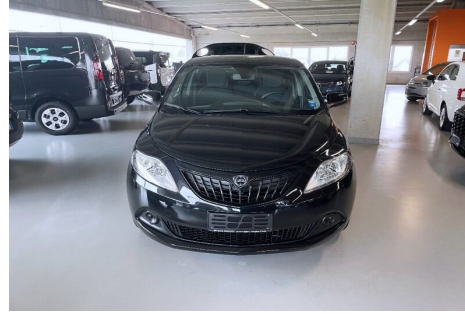
Potenza: **69 CV (51 KW)**

Cambio: **manuale**

Colore: **Nero Vulcano metallizzato**

Immatricolazione: **01-05-2024**

Km Totali: **10**



DATI TECNICI

- Emissioni CO2: 110 g/km
- Numero Cilindri: 3
- Trazione: A
- Marce: 6
- Colore interni: Tessuto Blu
- Numero Porte: 5
- Numero Sedili: 4
- Consumo Urbano: 4,7 l/100km
- Massa a Vuoto: 1075 kg
- Normativa Ecologica: euro6
- Consumo Extraurb.: 3,5 l/100km
- Carrozzeria: berlina
- Consumo Misto: 4,0 l/100km

EQUIPAGGIAMENTI

- ABS
- Aggancio universale seggiolino bambini (Isofix) [631]
- Airbag guida
- Airbag guidatore + passeggero
- Airbag passeggero
- Airbag per la testa
- Antifurto immobilizer
- Appoggiatesta posteriori
- Autoradio Bluetooth/USB/Display LCD e DAB [1NJ]
- Bluetooth / kit viva voce
- Cambio manuale
- Chiave con transponder
- Chiusura centralizzata
- Climatizzatore manuale
- Correttore assetto fari
- ESC
- ESP (Electronic Stability Program) + ASR + Hill Holder [392]
- Omologazione 5 posti [60K]
- Pretensionatore cinture
- Radio DAB
- Sedile posteriore sdoppiato
- Servosterzo
- Specchietti retrovisori elettrici
- TCS (traction control system)
- Tergilunotto
- Vernice metallizzata
- Vetri elettrici
- Volante regolabile

NOTE

Lancia Ypsilon 1.0 FireFly 70 CV 5 Porte S&S Hybrid Oro Km0 Optional: Vernice metallizzata Nero Vulcano
Dettaglio pacchetti di serie: Omologazione 5 posti [60K]: Appoggiatesta posteriori Sedile posteriore attrezzato sdoppiato 60/40 Equipaggiamenti: - ABS + EBD [009] (DI SERIE) - Aggancio universale seggiolino bambini (Isofix) [631] (DI SERIE) - Airbag guidatore + passeggero (DI SERIE) - Airbag laterali protezione testa [614] (DI SERIE) - Alzacristalli elettrici anteriori [028] (DI SERIE) - ASR - Anti Slip Regulation [941] (DI SERIE) - Autoradio Bluetooth/USB/Display LCD e DAB [1NJ] (DI SERIE) - Autoradio DAB con display LCD (DI SERIE) - Bluetooth (DI SERIE) - Cambio manuale a 6 marce (DI SERIE) - Caratterizzazioni estetiche texturizzate (DI SERIE) - Cerchi 15" Style [1MF] (DI SERIE) - Chevron Devorè Blu (DI SERIE) - Chiave con transponder (DI SERIE) -

Climatizzatore manuale con filtro anti polvere [025] (DI SERIE) - Comandi radio Uconnect al volante (7 tasti) [709] (DI SERIE) - Controllo elettronico della stabilità (DI SERIE) - Correttore assetto fari (DI SERIE) - Cuffia cambio in pelle (DI SERIE) - ESP (Electronic Stability Program) + ASR + Hill Holder [392] (DI SERIE) - Immobilizzatore (DI SERIE) - Kit gonfiaggio riparazione pneumatici (Fix&Go) [499] (DI SERIE) - Libretto uso e manutenzione in Italiano [850] (DI SERIE) - Omologazione 5 posti [60K] (DI SERIE) - Pretensionatore cinture (DI SERIE) - Riomologazione GSE (Opt tecnico CO2 Hybrid) [27W] (DI SERIE) - Seat Belt Reminder su tutti i sedili [XCP] (DI SERIE) - Servosterzo (DI SERIE) - Specchi retrovisori con comando elettrico [218] (DI SERIE) - Start&Stop [5DE] (DI SERIE) - Targhetta assistenza [6HQ] (DI SERIE) - Telecomando apertura/chiusura porte [008] (DI SERIE) - Tergilunotto (DI SERIE) - TPMS (Tire Pressure Monitoring System) [365] (DI SERIE) - Vernice metallizzata Nero Vulcano [5DR] (700,00) - Volante reg. in altezza [011] (DI SERIE)