

FIAT Fiorino

Fiorino 1.3 MJT 75CV Furgone SX E5+

PREZZO SU RICHIESTA

Alimentazione: **gasolio**

Cilindrata: **1248 cc**

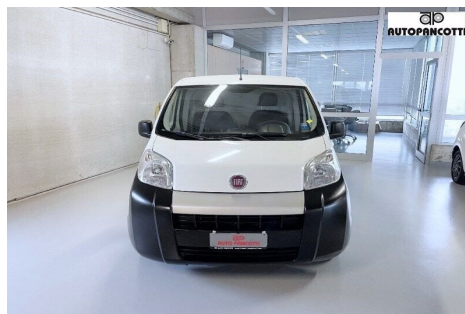
Potenza: **75 CV (55 KW)**

Cambio: **manuale**

Colore: **Bianco**

Immatricolazione: **01-06-2016**

Km Totali: **124.000**



DATI TECNICI

- Emissioni CO₂: 124 g/km
- Numero Cilindri: 4
- Trazione: A
- Marce: 5
- Colore interni: Tessuto Nero
- Numero Porte: 4
- Numero Sedili: 2
- Consumo Urbano: 6,1 l/100km
- Massa a Vuoto: 1285 kg
- Normativa Ecologica: euro5
- Consumo Extraurb.: 3,9 l/100km
- Carrozzeria: furgone_van
- Consumo Misto: 4,7 l/100km

EQUIPAGGIAMENTI

- ABS
- Airbag guida
- Airbag passeggero
- Antifurto immobilizer
- Apertura vano carico indipendente [57E]
- Bracciolo anteriore
- Cambio manuale
- Chiusura centralizzata
- Climatizzatore manuale
- Correttore assetto fari
- ESC
- ESP con ASR, HBA ed Hill Holder [392]
- Filtro anti particolato
- Pretensionatore cinture
- Radio con lettore CD, AUX e USB
- Sedile guida regolabile in altezza
- Servosterzo
- Specchietti retrovisori elettrici
- TCS (traction control system)
- Vetri elettrici
- Volante regolabile

NOTE

FIAT Fiorino 1.3 MJT 75CV Furgone SX E5+ - 2016 Optional: Airbag passeggero [502] Dettaglio pacchetti di serie: ESP con ASR, HBA ed Hill Holder [392]: ASR Antipattinamento [015] HBA (Sistema di assistenza alla frenata) Hill Holder (aiuto partenza in pendenza) ESP (Controllo el. di stabilità) Equipaggiamenti: - ABS [009] (DI SERIE) - Airbag guida [500] (DI SERIE) - Airbag passeggero [502] (244,00) - Apertura vano carico indipendente [57E] (DI SERIE) - ASR Antipattinamento [015] (DI SERIE) - Bloccaporte elettrico [228] (DI SERIE) - Cambio manuale a 5 marce (DI SERIE) - Chiusura automatica porte in movimento sopra i 20 km/h [130] (DI SERIE) - Cinture di sicurezza a 3 punti con pretensionatore (DI SERIE) - Climatizzatore manuale [025] (DI SERIE) - Coppe ruota integrali [878] (DI SERIE) - Correttore assetto fari [048] (DI SERIE) - Cristalli atermici [030] (DI SERIE) - ESP (Controllo el. di stabilità) (DI SERIE) - ESP con ASR, HBA ed Hill Holder [392] (DI SERIE) - Filtro anti particolato (DI SERIE) - Idroguida [014] (DI SERIE) - Immobilizzatore (DI SERIE) - Interni standard (DI SERIE) - Libretto uso e manutenzione [850] (DI SERIE) - Modanatura sul portellone [4BJ] (DI SERIE) - Poggiabracchio sedile guidatore [132] (DI SERIE) - Porta laterale scorrevole lato destro [523] (DI SERIE) - Presa corrente 12V [823] (DI SERIE) - Retrovisori termici reg. elettricamente [041] (DI SERIE) - Scaletta di protezione guidatore [194] (DI SERIE) - Sedile guida con reg. lombare [40Y] (DI SERIE) - Sedile guida regolabile in altezza [450] (DI SERIE) - Selleria extra serie [728] (DI SERIE) - Sportello vano portaoggetti [845] (DI SERIE) - Tappeto abitacolo in tipo [5JC] (DI SERIE) - Tappeto vano di carico [798] (DI SERIE) - Tappo

serbatoio con chiave [352] (DI SERIE) - Telecomando chiusura centralizzata [008] (DI SERIE) - Vernice standard (DI SERIE) - Vetri elettrici anteriori [028] (DI SERIE) - Volante regolabile [011] (DI SERIE)