

# FIAT Doblò 4ª serie

## Doblò 1.5 BlueHdi 100CV PC-TN Van

### PREZZO SU RICHIESTA

Alimentazione: **gasolio**

Cilindrata: **1499 cc**

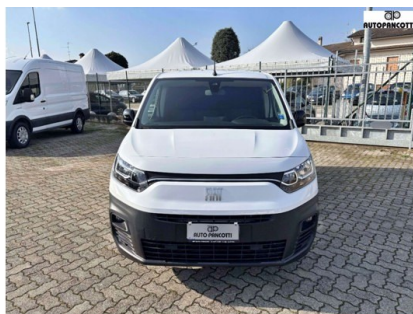
Potenza: **102 CV (75 KW)**

Cambio: **manuale**

Colore: **BIANCO**

Immatricolazione: **01-03-2025**

Km Totali: **8.500**



### DATI TECNICI

- Emissioni CO2: 150 g/km
- Numero Cilindri: 4
- Trazione: A
- Marce: 6
- Colore interni: Tessuto Grigio/Nero
- Numero Porte: 4
- Numero Sedili: 2
- Consumo Urbano: 7,10 l/100km
- Lunghezza: 4403
- Massa a Vuoto: 690 kg
- Normativa Ecologica: euro6
- Consumo Extraurb.: 4,70 l/100km
- Larghezza: 1848 mm
- Consumo Misto: 5,60 l/100km
- Altezza: 1796 mm

### EQUIPAGGIAMENTI

- Fendinebbia
- Magic Cargo [5ZJ]
- Pack VISIBILITY [A0K]
- Retrovisori elettrici
- Retrovisori ripiegabili elettricamente
- Ruota di scorta dimensioni normali [TBB]
- Sedile conducente Comfort [JT6]
- Sensore luci
- Sensore pioggia
- Sensori di parcheggio posteriori [XH3]
- Cambio manuale a 6 marce
- Cerchio in acciaio (grigio) 15" con coprimozzo, Pneumatico 195/65 R15 [3CG]
- Climatizzatore manuale con filtro antipolline [025]
- Cruise Control [416]
- Radio DAB 5" BT [39N]

### NOTE

FIAT Doblò 1.5 BlueHdi 100CV PC-TN Van - 2025 Con COIBENTAZIONE ISOTERMICA OPTIONAL: Magic Cargo [5ZJ] Panchetta 2 posti Tavolino per scrivere Sedile con botola per oggetti Pack VISIBILITY [A0K] Sensore pioggia Sensore crepuscolare Fendinebbia anteriori [LNJ] Specchietti elettrici riscaldati e abbattibili Ruota di scorta dimensioni normali [TBB] Sedile conducente Comfort [JT6] Regolazione longitudinale Regolazione altezza Regolazione inclinazione schienale Regolazione lombare Appoggiatesta regolabile Sensori di parcheggio posteriori [XH3] EQUIPAGGIAMENTI: - Cambio manuale a 6 marce (DI SERIE) - Cerchio in acciaio (grigio) 15" con coprimozzo, Pneumatico 195/65 R15 [3CG] (DI SERIE) - Climatizzatore manuale con filtro antipolline [025] (DI SERIE) - Cruise Control [416] (DI SERIE) - Interni in tessuto Grigio [107] (DI SERIE) - Magic Cargo [5ZJ] - Pack VISIBILITY [A0K] - Paratia fissa lastrata [7ET] (DI SERIE) - Porta laterale scorrevole destra [523] (DI SERIE) - Radio DAB 5" BT [39N] (DI SERIE) - Ruota di scorta dimensioni normali [TBB] - Sedile conducente Comfort [JT6] - Sensori di parcheggio posteriori [XH3] - Telecomando 3 pulsanti [008] (DI SERIE) - TPMS sensore gonfiaggio pneumatici [365] (DI SERIE) - Vernice pastello Nero [5DL] (DI SERIE)