

LANCIA Ypsilon 3^a serie

Ypsilon 1.0 FireFly 5 porte S&S Hybrid Silver

PREZZO SU RICHIESTA

Alimentazione: **ibrida**

Cilindrata: **999 cc**

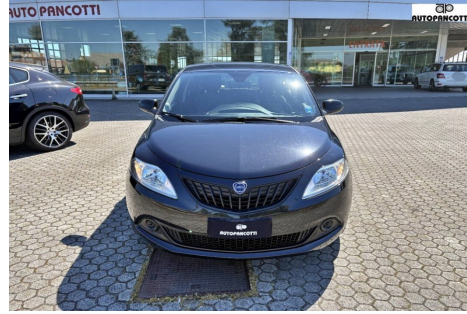
Potenza: **69 CV (51 KW)**

Cambio: **manuale**

Colore: **Nero Vulcano metallizzato**

Immatricolazione: **01-05-2023**

Km Totali: **31.000**



DATI TECNICI

- Emissioni CO₂: 110 g/km
- Numero Cilindri: 3
- Trazione: A
- Marce: 6
- Colore interni: Chevron Devorè Grigio
- Numero Porte: 5
- Numero Sedili: 4
- Consumo Urbano: 4,70 l/100km
- Lunghezza: 3837
- Massa a Vuoto: 750 kg
- Normativa Ecologica: euro6
- Consumo Extraurb.: 3,50 l/100km
- Larghezza: 1676 mm
- Carrozzeria: berlina
- Consumo Misto: 4,00 l/100km
- Altezza: 1518 mm

EQUIPAGGIAMENTI

- Vernice metallizzata Nero Vulcano [5DR]
- ABS + EBD [009]
- Aggancio universale seggiolino bambini (Isofix) [631]
- Airbag guida
- Airbag guidatore + passeggero
- Airbag laterali protezione testa [614]
- Airbag passeggero
- ASR - Anti Slip Regulation [941]
- Autoradio Bluetooth/USB/Display LCD e DAB [1NJ]
- Autoradio DAB con display LCD • Bluetooth
- Cambio manuale a 6 marce
- Chiave con transponder
- Climatizzatore manuale con filtro anti polvere [025]
- Controllo elettronico della stabilità
- Correttore assetto fari
- ESP (Electronic Stability Program) + ASR + Hill Holder [392]
- Immobilizzatore
- Pretensionatore cinture
- Sedile guida regolabile in altezza
- Sedile posteriore con schienale sdoppiato 4 posti 50/50 [40H]
- Servosterzo
- Telecomando apertura/chiusura porte [008]
- Tergilunotto
- Vetri elettrici anteriori
- Volante reg. in altezza [011]

NOTE

LANCIA Ypsilon 1.0 FireFly 70 CV 5 Porte S&S Hybrid Silver - 2023 OPTIONAL: Vernice metallizzata Nero Vulcano [5DR] DETTAGLIO PACCHETTI DI SERIE: Autoradio Bluetooth/USB/Display LCD e DAB [1NJ]; Porta USB Bluetooth Autoradio DAB con display LCD ESP (Electronic Stability Program) + ASR + Hill Holder [392]; ASR - Anti Slip Regulation [941] Controllo elettronico della stabilità Hill Holder (assistenza nella partenza in salita) EQUIPAGGIAMENTI: - ABS + EBD [009] (DI SERIE) - Aggancio universale seggiolino bambini (Isofix) [631] (DI SERIE) - Airbag guidatore + passeggero (DI SERIE) - Airbag laterali protezione testa [614] (DI SERIE) - ASR - Anti Slip Regulation [941] (DI SERIE) - Autoradio Bluetooth/USB/Display LCD e DAB [1NJ] (DI SERIE) - Autoradio DAB con display LCD (DI SERIE) - Bluetooth (DI SERIE) - Cambio manuale a 6 marce (DI SERIE) -

Chiave con transponder (DI SERIE) - Climatizzatore manuale con filtro anti polvere [025] (DI SERIE) - Comandi radio Uconnect al volante (7 tasti) [709] (DI SERIE) - Controllo elettronico della stabilità (DI SERIE) - Coppe ruota 15" con Y nero [1MB] (DI SERIE) - Correttore assetto fari (DI SERIE) - ESP (Electronic Stability Program) + ASR + Hill Holder [392] (DI SERIE) - Immobilizzatore (DI SERIE) - Interni standard (DI SERIE) - Kit gonfiaggio riparazione pneumatici (Fix&Go) [499] (DI SERIE) - Libretto uso e manutenzione in Italiano [850] (DI SERIE) - Pretensionatore cinture (DI SERIE) - Riomologazione GSE (Opt tecnico CO2 Hybrid) [27W] (DI SERIE) - Seat Belt Reminder su tutti i sedili [XCP] (DI SERIE) - Sedile guida regolabile in altezza (DI SERIE) - Sedile posteriore con schienale sdoppiato 4 posti 50/50 [40H] (DI SERIE) - Servosterzo (DI SERIE) - Start&Stop [5DE] (DI SERIE) - Targhetta assistenza [6HQ] (DI SERIE) - Telecomando apertura/chiusura porte [008] (DI SERIE) - Tergilunotto (DI SERIE) - TPMS (Tire Pressure Monitoring System) [365] (DI SERIE) - Vernice metallizzata Nero Vulcano [5DR] - Vetri elettrici anteriori (DI SERIE) - Volante reg. in altezza [011] (DI SERIE) - Volante reg. in profondità (DI SERIE)